



Estado Plurinacional de Bolivia
Ministerio de Desarrollo Rural y Tierras
Viceministerio de Desarrollo Rural y Agropecuario

Mapa de Vulnerabilidad a la Inseguridad Alimentaria



Listado de Municipios y
Mapas Departamentales
según Grado de Vulnerabilidad
a la Inseguridad Alimentaria



LISTADO DE MUNICIPIOS, SEGÚN GRADO DE VULNERABILIDAD A LA INSEGURIDAD ALIMENTARIA TOTAL Y POR COMPONENTE

Código del Depto.	Nombre del Depto.	Código de Provincia	Nombre de la Provincia	Categoría de Sección	Código de Municipio	Nombre del Municipio	Vulnerabilidad a la Inseguridad Alimentaria 2012	Vulnerabilidad en Disponibilidad	Vulnerabilidad en Acceso	Vulnerabilidad en Uso
01	Chuquisaca	0101	Oropeza	CAPITAL	010101	Sucre	1	2	1	1
01	Chuquisaca	0101	Oropeza	PRIMERA	010102	Yotala	2	3	2	2
01	Chuquisaca	0101	Oropeza	SEGUNDA	010103	Poroma	3	3	3	3
01	Chuquisaca	0102	Azurduy	PRIMERA	010201	Villa Azurduy	3	2	3	3
01	Chuquisaca	0102	Azurduy	SEGUNDA	010202	Tarvita (Villa Arias)	3	3	3	3
01	Chuquisaca	0103	Zudañez	PRIMERA	010301	Zudañez	3	3	2	3
01	Chuquisaca	0103	Zudañez	SEGUNDA	010302	Presto	3	3	3	3
01	Chuquisaca	0103	Zudañez	TERCERA	010303	Villa Mojocoya	3	3	3	3
01	Chuquisaca	0103	Zudañez	CUARTA	010304	Isla (R.Mujía)	3	3	3	3
01	Chuquisaca	0104	Tomina	PRIMERA	010401	Padilla	2	2	2	3
01	Chuquisaca	0104	Tomina	SEGUNDA	010402	Tomina	3	3	3	3
01	Chuquisaca	0104	Tomina	TERCERA	010403	Sopachuy	3	3	3	3
01	Chuquisaca	0104	Tomina	CUARTA	010404	Villa Alcalá	3	3	3	2
01	Chuquisaca	0104	Tomina	QUINTA	010405	El Villar	3	2	3	3
01	Chuquisaca	0105	Hernando Siles	PRIMERA	010501	Monteagudo	2	2	2	2
01	Chuquisaca	0105	Hernando Siles	SEGUNDA	010502	San Pablo de Huacareta	3	3	3	3
01	Chuquisaca	0106	Yamparaez	PRIMERA	010601	Tarabuco	3	3	3	3
01	Chuquisaca	0106	Yamparaez	SEGUNDA	010602	Yamparáez	2	3	2	1
01	Chuquisaca	0107	Nor Cinti	PRIMERA	010701	Camargo	2	3	2	2
01	Chuquisaca	0107	Nor Cinti	SEGUNDA	010702	San Lucas	3	3	3	3
01	Chuquisaca	0107	Nor Cinti	TERCERA	010703	Incahuasi	3	3	3	3
01	Chuquisaca	0107	Nor Cinti	CUARTA	010704	Villa Charcas	3	3	3	3
01	Chuquisaca	0108	Belisario Boeto	PRIMERA	010801	Villa Serrano	2	2	3	2
01	Chuquisaca	0109	Sur Cinti	PRIMERA	010901	Villa Abecía	2	3	2	2
01	Chuquisaca	0109	Sur Cinti	SEGUNDA	010902	Culpina	3	3	3	3
01	Chuquisaca	0109	Sur Cinti	TERCERA	010903	Las Carreras	2	3	1	2
01	Chuquisaca	0110	Luis Calvo	PRIMERA	011001	Villa Vaca Guzmán (Muyupampa)	2	2	2	2
01	Chuquisaca	0110	Luis Calvo	SEGUNDA	011002	Huacaya	3	3	3	3
01	Chuquisaca	0110	Luis Calvo	TERCERA	011003	Machareti	2	3	1	3
02	La Paz	0201	Murillo	CAPITAL	020101	Nuestra Señora de La Paz	1	2	1	1
02	La Paz	0201	Murillo	PRIMERA	020102	Palca	2	3	3	1
02	La Paz	0201	Murillo	SEGUNDA	020103	Mecapaca	2	3	3	1
02	La Paz	0201	Murillo	TERCERA	020104	Achocalla	2	3	2	1
02	La Paz	0201	Murillo	CUARTA	020105	El Alto	2	3	1	1
02	La Paz	0202	Omasuyos	PRIMERA	020201	Achacachi	2	3	2	1
02	La Paz	0202	Omasuyos	SEGUNDA	020202	Ancoraimes	2	3	2	1
02	La Paz	0202	Omasuyos	QUINTA	020203	Chua Cocani	2	3	2	1
02	La Paz	0202	Omasuyos	TERCERA	020204	Huarina	2	3	3	1
02	La Paz	0202	Omasuyos	CUARTA	020205	Santiago de Huata	2	3	3	1
02	La Paz	0202	Omasuyos	SEXTA	020206	Huatajata	2	3	2	1
02	La Paz	0203	Pacajes	PRIMERA	020301	Coro Coro	3	3	3	2
02	La Paz	0203	Pacajes	SEGUNDA	020302	Caquiaviri	2	3	2	2
02	La Paz	0203	Pacajes	TERCERA	020303	Calacoto	3	3	3	2
02	La Paz	0203	Pacajes	CUARTA	020304	Comanche	2	2	2	2
02	La Paz	0203	Pacajes	QUINTA	020305	Charaña	2	3	2	2
02	La Paz	0203	Pacajes	SEXTA	020306	Waldo Ballivian	2	3	3	1
02	La Paz	0203	Pacajes	SEPTIMA	020307	Nazacara de Pacajes	2	3	2	2
02	La Paz	0203	Pacajes	OCTAVA	020308	Santiago de Callapa	3	3	3	2
02	La Paz	0204	Camacho	PRIMERA	020401	Puerto Acosta	2	3	2	1
02	La Paz	0204	Camacho	SEGUNDA	020402	Mocomoco	2	3	3	1
02	La Paz	0204	Camacho	TERCERA	020403	Puerto Carabuco	2	3	2	1
02	La Paz	0204	Camacho	CUARTA	020404	Humanata	2	3	2	1
02	La Paz	0204	Camacho	QUINTA	020405	Escoma	2	3	2	1
02	La Paz	0205	Muñecas	PRIMERA	020501	Chuma	3	3	3	2
02	La Paz	0205	Muñecas	SEGUNDA	020502	Ayata	3	3	3	2
02	La Paz	0205	Muñecas	TERCERA	020503	Aucapata	2	3	3	1
02	La Paz	0206	Larecaja	PRIMERA	020601	Sorata	2	3	3	1
02	La Paz	0206	Larecaja	SEGUNDA	020602	Guanay	2	1	2	2
02	La Paz	0206	Larecaja	TERCERA	020603	Tacacoma	2	2	3	1
02	La Paz	0206	Larecaja	CUARTA	020604	Quiabaya	2	3	3	1
02	La Paz	0206	Larecaja	QUINTA	020605	Combaya	2	3	3	1
02	La Paz	0206	Larecaja	SEXTA	020606	Tipuani	2	1	3	3
02	La Paz	0206	Larecaja	SEPTIMA	020607	Mapiiri	2	1	2	2
02	La Paz	0206	Larecaja	OCTAVA	020608	Teoponte	2	1	2	2
02	La Paz	0207	Franz Tamayo	PRIMERA	020701	Apolo	2	1	3	3
02	La Paz	0207	Franz Tamayo	SEGUNDA	020702	Pelechucu	3	2	3	3
02	La Paz	0208	Ingavi	PRIMERA	020801	Viacha	2	3	2	1
02	La Paz	0208	Ingavi	SEGUNDA	020802	Guaqui	2	3	3	1
02	La Paz	0208	Ingavi	TERCERA	020803	Tiahuanacu	2	3	2	1

LISTADO DE MUNICIPIOS, SEGÚN GRADO DE VULNERABILIDAD A LA INSEGURIDAD ALIMENTARIA TOTAL Y POR COMPONENTE										
Código del Depto.	Nombre del Depto.	Código de Provincia	Nombre de la Provincia	Categoría de Sección	Código de Municipio	Nombre del Municipio	Vulnerabilidad a la Inseguridad Alimentaria 2012	Vulnerabilidad en Disponibilidad	Vulnerabilidad en Acceso	Vulnerabilidad en Uso
02	La Paz	0208	Ingavi	CUARTA	020804	Desaguadero	2	3	1	1
02	La Paz	0208	Ingavi	QUINTA	020805	San Andrés de Machaca	2	3	1	1
02	La Paz	0208	Ingavi	SEXTA	020806	Jesús de Machaca	2	3	1	1
02	La Paz	0208	Ingavi	SEPTIMA	020807	Taraco	2	3	2	1
02	La Paz	0209	Loayza	PRIMERA	020901	Luribay	2	3	3	1
02	La Paz	0209	Loayza	SEGUNDA	020902	Sapahaqui	3	3	3	2
02	La Paz	0209	Loayza	TERCERA	020903	Yaco	2	3	3	1
02	La Paz	0209	Loayza	CUARTA	020904	Malla	2	3	3	1
02	La Paz	0209	Loayza	QUINTA	020905	Cairoma	3	3	3	2
02	La Paz	0210	Inquisivi	PRIMERA	021001	Inquisivi	2	1	3	2
02	La Paz	0210	Inquisivi	SEGUNDA	021002	Quime	2	3	3	1
02	La Paz	0210	Inquisivi	TERCERA	021003	Cajuata	2	2	2	2
02	La Paz	0210	Inquisivi	CUARTA	021004	Colquiri	3	3	3	2
02	La Paz	0210	Inquisivi	QUINTA	021005	Ichoca	2	3	3	1
02	La Paz	0210	Inquisivi	SEXTA	021006	Licoma (Villa Libertad)	2	2	2	1
02	La Paz	0211	Sur Yungas	PRIMERA	021101	Chulumani	1	2	1	1
02	La Paz	0211	Sur Yungas	SEGUNDA	021102	Irupana	2	2	2	2
02	La Paz	0211	Sur Yungas	TERCERA	021103	Yanacachi	2	3	1	2
02	La Paz	0211	Sur Yungas	CUARTA	021104	Palos Blancos	1	1	1	2
02	La Paz	0211	Sur Yungas	CUARTA	021105	La Asunta	2	1	3	3
02	La Paz	0212	Los Andes	PRIMERA	021201	Pucarani	2	3	3	1
02	La Paz	0212	Los Andes	SEGUNDA	021202	Laja	2	3	3	1
02	La Paz	0212	Los Andes	TERCERA	021203	Batallas	2	3	2	1
02	La Paz	0212	Los Andes	CUARTA	021204	Puerto Perez	2	3	3	1
02	La Paz	0213	Aroma	PRIMERA	021301	Sica Sica	2	3	3	1
02	La Paz	0213	Aroma	SEGUNDA	021302	Umala	2	3	2	2
02	La Paz	0213	Aroma	TERCERA	021303	Ayo Ayo	3	3	3	2
02	La Paz	0213	Aroma	CUARTA	021304	Calamarca	2	3	3	1
02	La Paz	0213	Aroma	QUINTA	021305	Patacamaya	2	3	2	1
02	La Paz	0213	Aroma	SEXTA	021306	Colquencha	2	3	3	1
02	La Paz	0213	Aroma	SEPTIMA	021307	Collana	3	3	3	2
02	La Paz	0214	Nor Yungas	PRIMERA	021401	Corico	1	2	1	1
02	La Paz	0214	Nor Yungas	SEGUNDA	021402	Coripata	1	1	1	1
02	La Paz	0215	Abel Iturralde	PRIMERA	021501	Ixiamas	2	2	2	3
02	La Paz	0215	Abel Iturralde	SEGUNDA	021502	San Buenaventura	2	1	2	2
02	La Paz	0216	Bautista Saavedra	PRIMERA	021601	Charazani (Gral. Perez)	2	2	3	1
02	La Paz	0216	Bautista Saavedra	SEGUNDA	021602	Curva	2	2	3	1
02	La Paz	0217	Manco Kapac	PRIMERA	021701	Copacabana	2	3	2	1
02	La Paz	0217	Manco Kapac	SEGUNDA	021702	San Pedro de Tiquina	2	3	2	1
02	La Paz	0217	Manco Kapac	TERCERA	021703	Tito Yupanki	2	3	2	2
02	La Paz	0218	Gualberto Villarroel	PRIMERA	021801	San Pedro de Curahuara	3	3	3	2
02	La Paz	0218	Gualberto Villarroel	SEGUNDA	021802	Papel Pampa	3	3	3	2
02	La Paz	0218	Gualberto Villarroel	TERCERA	021803	Chacarilla	3	3	3	2
02	La Paz	0219	General Jose Manuel	PRIMERA	021901	Santiago de Machaca	2	3	2	1
02	La Paz	0219	General Jose Manuel	SEGUNDA	021902	Catacora	2	3	2	1
02	La Paz	0220	Caranavi	PRIMERA	022001	Caranavi	1	1	1	1
02	La Paz	0220	Caranavi	SEGUNDA	022002	Alto Beni	1	1	1	2
03	Cochabamba	0301	Cercado	PRIMERA	030101	Cochabamba	1	2	1	1
03	Cochabamba	0302	Campero	PRIMERA	030201	Aiquile	2	2	2	2
03	Cochabamba	0302	Campero	SEGUNDA	030202	Pasorapa	2	2	3	1
03	Cochabamba	0302	Campero	TERCERA	030203	Omereque	2	2	2	2
03	Cochabamba	0303	Ayopaya	PRIMERA	030301	Independencia	3	2	3	3
03	Cochabamba	0303	Ayopaya	SEGUNDA	030302	Morochata	2	2	3	2
03	Cochabamba	0303	Ayopaya	TERCERA	030303	Cocapata	2	1	3	2
03	Cochabamba	0304	Esteban Arce	PRIMERA	030401	Tarata	2	3	3	1
03	Cochabamba	0304	Esteban Arce	SEGUNDA	030402	Anzaldo	3	3	3	2
03	Cochabamba	0304	Esteban Arce	TERCERA	030403	Arbieto	2	3	3	1
03	Cochabamba	0304	Esteban Arce	CUARTA	030404	Sacabamba	3	3	2	3
03	Cochabamba	0305	Arani	PRIMERA	030501	Arani	2	2	2	2
03	Cochabamba	0305	Arani	SEGUNDA	030502	Vacas	2	3	2	1
03	Cochabamba	0306	Arque	PRIMERA	030601	Arque	3	3	3	2
03	Cochabamba	0306	Arque	SEGUNDA	030602	Tacopaya	3	3	3	2
03	Cochabamba	0307	Capinota	PRIMERA	030701	Capinota	3	3	3	2
03	Cochabamba	0307	Capinota	SEGUNDA	030702	Santivañez	1	2	2	1
03	Cochabamba	0307	Capinota	TERCERA	030703	Sicaya	3	3	2	3
03	Cochabamba	0308	German Jordan	PRIMERA	030801	Cliza	2	2	1	2
03	Cochabamba	0308	German Jordan	SEGUNDA	030802	Toko	2	2	1	1
03	Cochabamba	0308	German Jordan	TERCERA	030803	Tolata	2	3	1	2
03	Cochabamba	0309	Quillacollo	PRIMERA	030901	Quillacollo	1	2	2	1

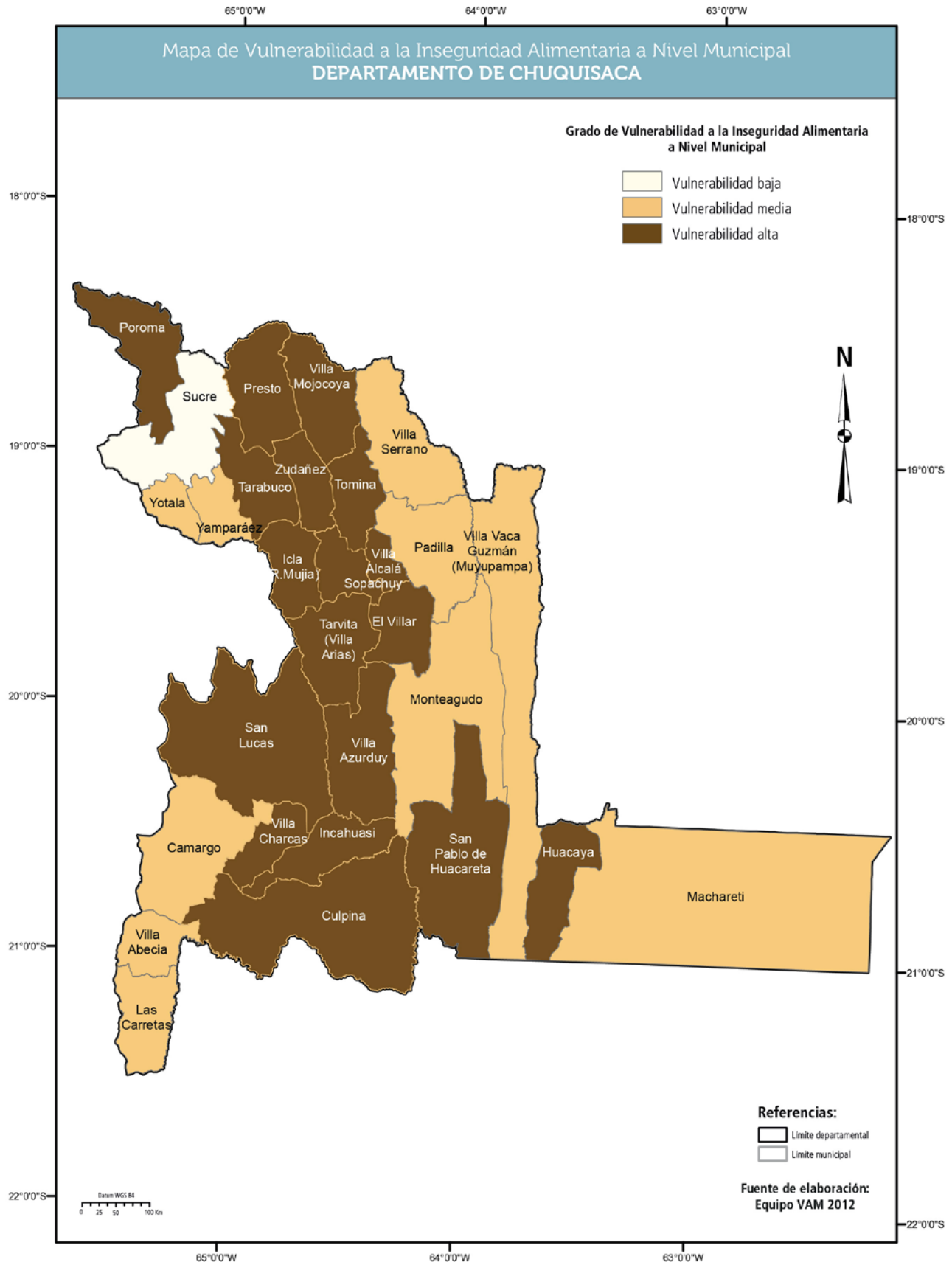
LISTADO DE MUNICIPIOS, SEGÚN GRADO DE VULNERABILIDAD A LA INSEGURIDAD ALIMENTARIA TOTAL Y POR COMPONENTE

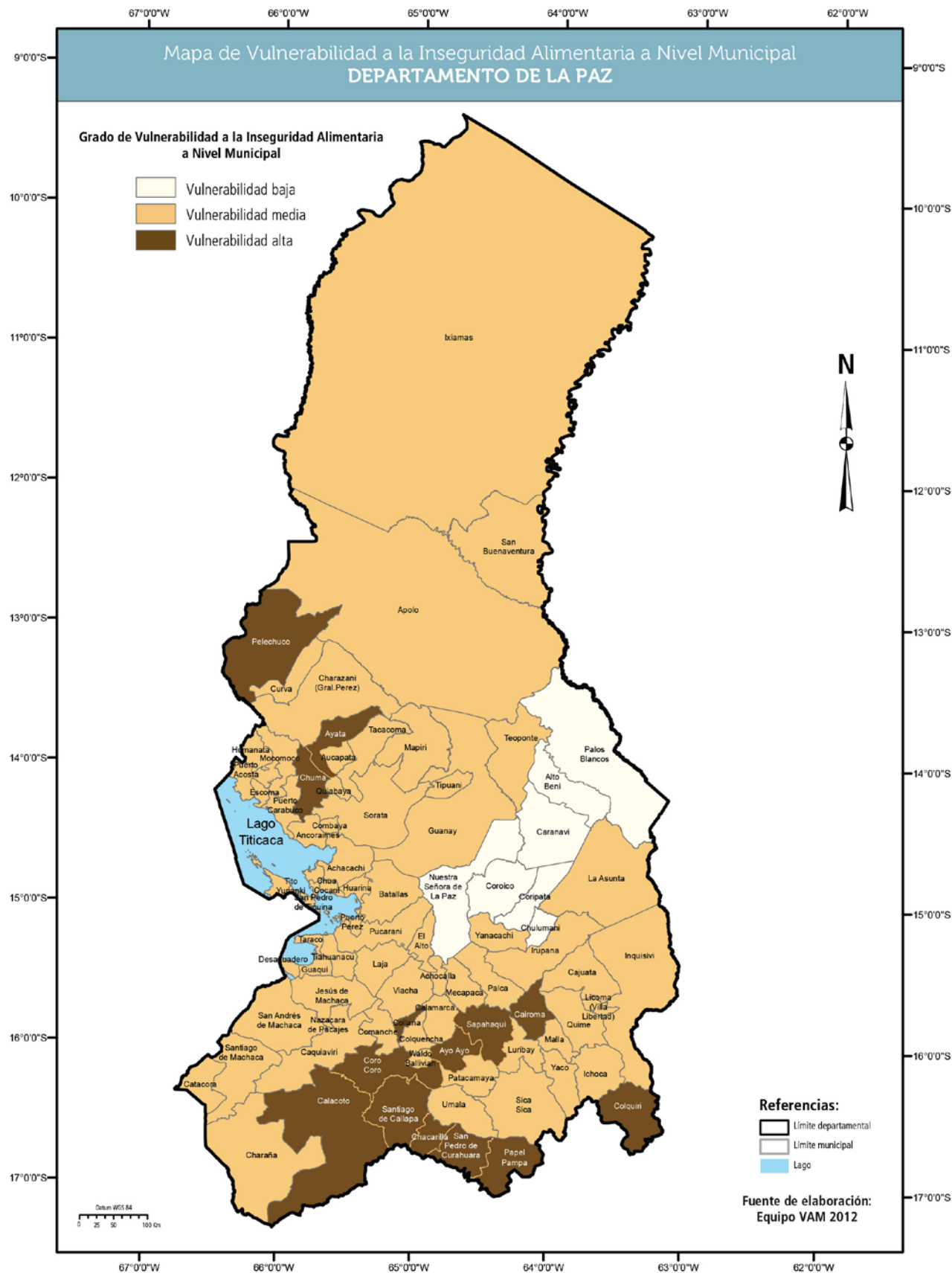
Código del Depto.	Nombre del Depto.	Código de Provincia	Nombre de la Provincia	Categoría de Sección	Código de Municipio	Nombre del Municipio	Vulnerabilidad a la Inseguridad Alimentaria 2012	Vulnerabilidad en Disponibilidad	Vulnerabilidad en Acceso	Vulnerabilidad en Uso
3	Cochabamba	0309	Quillacollo	SEGUNDA	030902	Sipe Sipe	2	3	3	1
3	Cochabamba	0309	Quillacollo	TERCERA	030903	Tiquipaya	1	2	2	1
3	Cochabamba	0309	Quillacollo	CUARTA	030904	Vinto	1	2	3	1
3	Cochabamba	0309	Quillacollo	QUINTA	030905	Colcapirhua	2	3	3	1
3	Cochabamba	0310	Chapare	PRIMERA	031001	Sacaba	2	3	3	1
3	Cochabamba	0310	Chapare	SEGUNDA	031002	Colomi	2	1	3	2
3	Cochabamba	0310	Chapare	TERCERA	031003	Villa Tunari	2	2	3	3
3	Cochabamba	0311	Tapacari	PRIMERA	031101	Tapacari	3	3	1	2
3	Cochabamba	0312	Carrasco	PRIMERA	031201	Totora	2	1	3	3
3	Cochabamba	0312	Carrasco	SEGUNDA	031202	Pojo	2	1	1	2
3	Cochabamba	0312	Carrasco	TERCERA	031203	Pocona	3	2	2	3
3	Cochabamba	0312	Carrasco	CUARTA	031204	Chimore	2	1	3	3
3	Cochabamba	0312	Carrasco	QUINTA	031205	Puerto Villarroel	2	1	3	2
3	Cochabamba	0312	Carrasco	SEXTA	031206	Entre Rios (Bulo Bulo)	2	1	3	2
3	Cochabamba	0313	Mizque	PRIMERA	031301	Mizque	2	2	1	2
3	Cochabamba	0313	Mizque	SEGUNDA	031302	Vila Vila	3	3	3	3
3	Cochabamba	0313	Mizque	TERCERA	031303	Alalay	3	3	1	2
3	Cochabamba	0314	Punata	PRIMERA	031401	Punata	1	2	2	1
3	Cochabamba	0314	Punata	SEGUNDA	031402	Villa Rivero	2	2	1	3
3	Cochabamba	0314	Punata	TERCERA	031403	San Benito	2	3	1	2
3	Cochabamba	0314	Punata	CUARTA	031404	Tacachi	2	3	1	1
3	Cochabamba	0314	Punata	QUINTA	031405	Cuchumuela (V. G. Villarroel)	2	2	1	1
3	Cochabamba	0315	Bolivar	PRIMERA	031501	Bolivar	3	3	1	2
3	Cochabamba	0316	Tiraque	PRIMERA	031601	Tiraque	1	1	1	1
3	Cochabamba	0316	Tiraque	SEGUNDA	031602	Shinahota	2	1	1	3
4	Oruro	0401	Cercado	CAPITAL	040101	Oruro	1	2	2	1
4	Oruro	0401	Cercado	PRIMERA	040102	Caracollo	2	3	2	1
4	Oruro	0401	Cercado	SEGUNDA	040103	El Choro	3	3	3	2
4	Oruro	0401	Cercado	TERCERA	040104	Paria	3	3	3	2
4	Oruro	0402	Abaroa	PRIMERA	040201	Challapata	2	3	2	2
4	Oruro	0402	Abaroa	SEGUNDA	040202	Santuario de Quillacas	2	3	3	2
4	Oruro	0403	Carangas	PRIMERA	040301	Corque	3	3	2	3
4	Oruro	0403	Carangas	SEGUNDA	040302	Choquecota	3	3	2	3
4	Oruro	0404	Sajama	PRIMERA	040401	Curahuara de Carangas	2	3	2	1
4	Oruro	0404	Sajama	SEGUNDA	040402	Turco	2	3	3	2
4	Oruro	0405	Litoral	PRIMERA	040501	Huachacalla	2	3	3	1
4	Oruro	0405	Litoral	SEGUNDA	040502	Escala	2	3	3	2
4	Oruro	0405	Litoral	TERCERA	040503	Cruz de Machacamarca	3	3	1	2
4	Oruro	0405	Litoral	CUARTA	040503	Yunguyo del Litoral *	2	3	2	1
4	Oruro	0405	Litoral	QUINTA	040505	Esmeralda	2	3	1	1
4	Oruro	0406	Poopo	PRIMERA	040601	Poopo	2	3	2	3
4	Oruro	0406	Poopo	SEGUNDA	040602	Pazña	2	3	3	3
4	Oruro	0406	Poopo	TERCERA	040603	Antequera (Bolivar)	3	3	3	2
4	Oruro	0407	Pantaleon Dalence	PRIMERA	040701	Villa Huanuni	2	3	2	2
4	Oruro	0407	Pantaleon Dalence	SEGUNDA	040702	Machacamarca	2	3	2	2
4	Oruro	0408	Ladislao Cabrera	PRIMERA	040801	Salinas de Garcí Mendoza	3	3	1	3
4	Oruro	0408	Ladislao Cabrera	SEGUNDA	040802	Pampa Aullagas	3	3	2	2
4	Oruro	0409	Sabaya (Atahuallpa)	PRIMERA	040901	Sabaya	2	3	3	2
4	Oruro	0409	Sabaya (Atahuallpa)	SEGUNDA	040902	Coipasa	3	3	3	3
4	Oruro	0409	Sabaya (Atahuallpa)	TERCERA	040903	Chipaya	3	3	2	3
4	Oruro	0410	Saucari	PRIMERA	041001	Toledo	2	3	2	2
4	Oruro	0411	Tomas Barron	PRIMERA	041101	Eucaliptus	2	3	2	1
4	Oruro	0412	Sur Carangas	PRIMERA	041201	Santiago de Andamarca	3	3	2	2
4	Oruro	0412	Sur Carangas	SEGUNDA	041202	Belén de Andamarca	2	3	2	1
4	Oruro	0413	San Pedro De Totora	PRIMERA	041301	San Pedro de Totora	3	3	2	2
4	Oruro	0414	Sebastian Pagador	PRIMERA	041401	Santiago de Huari	3	3	1	3
4	Oruro	0415	Mejillones	PRIMERA	041501	La Rivera	3	3	2	2
4	Oruro	0415	Mejillones	SEGUNDA	041502	Todos Santos	3	3	3	3
4	Oruro	0415	Mejillones	TERCERA	041503	Carangas	2	3	2	1
4	Oruro	0416	Nor Carangas	PRIMERA	041601	Santiago de Huayllamarca	2	3	2	2
5	Potosí	0501	Tomas Frías	CAPITAL	050101	Potosí	2	3	2	2
5	Potosí	0501	Tomas Frías	PRIMERA	050102	Tinquipaya	1	2	1	1
5	Potosí	0501	Tomas Frías	SEGUNDA	050103	Yocalla	2	2	1	2
5	Potosí	0501	Tomas Frías	TERCERA	050104	Belén de Urmiri	2	3	3	2
5	Potosí	0502	Rafael Bustillo	PRIMERA	050201	Uncía	3	3	1	2
5	Potosí	0502	Rafael Bustillo	SEGUNDA	050202	Chayanta	2	3	2	1
5	Potosí	0502	Rafael Bustillo	TERCERA	050203	Llallagua	3	3	3	2
5	Potosí	0502	Rafael Bustillo	CUARTA	050204	Chuquiagua	2	3	3	2
5	Potosí	0503	Cornelio Saavedra	PRIMERA	050301	Betanzos	2	3	2	3

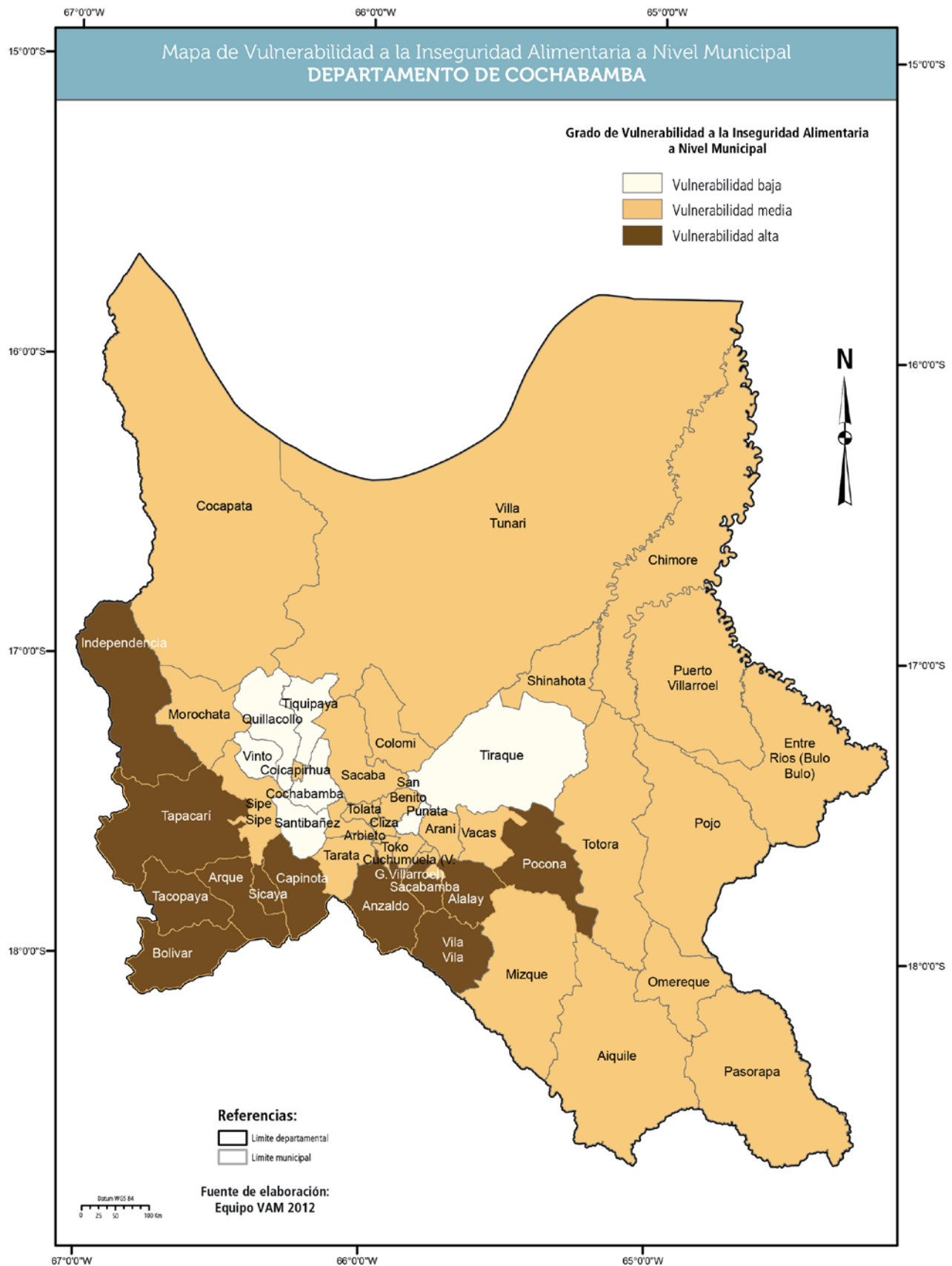
LISTADO DE MUNICIPIOS, SEGÚN GRADO DE VULNERABILIDAD A LA INSEGURIDAD ALIMENTARIA TOTAL Y POR COMPONENTE										
Código del Depto.	Nombre del Depto.	Código de Provincia	Nombre de la Provincia	Categoría de Sección	Código de Municipio	Nombre del Municipio	Vulnerabilidad a la Inseguridad Alimentaria 2012	Vulnerabilidad en Disponibilidad	Vulnerabilidad en Acceso	Vulnerabilidad en Uso
05	Potosi	0504	Chayanta	CUARTA	050404	Ocuri	3	3	3	2
05	Potosi	0505	Charcas	PRIMERA	050501	San Pedro de Buena Vista	3	3	3	2
05	Potosi	0505	Charcas	SEGUNDA	050502	Toro Toro	3	2	2	2
05	Potosi	0506	Nor Chichas	PRIMERA	050601	Cotagaita	3	2	3	3
05	Potosi	0506	Nor Chichas	SEGUNDA	050602	Vitichi	2	2	3	3
05	Potosi	0507	Alonso de Ibañez	PRIMERA	050701	Sacaca	2	2	3	3
05	Potosi	0507	Alonso de Ibañez	SEGUNDA	050702	Caripuyo	3	3	2	3
05	Potosi	0508	Sur Chichas	PRIMERA	050801	Tupiza	3	3	1	3
05	Potosi	0508	Sur Chichas	SEGUNDA	050802	Atocha	2	3	3	2
05	Potosi	0509	Nor Lipez	PRIMERA	050901	Colcha "K" (V.Martin)	2	3	2	2
05	Potosi	0509	Nor Lipez	SEGUNDA	050902	San Pedro de Quemes	2	3	3	3
05	Potosi	0510	Sur Lipez	PRIMERA	051001	San Pablo de Lipez	2	3	3	2
05	Potosi	0510	Sur Lipez	SEGUNDA	051002	Mojinete	3	3	3	2
05	Potosi	0510	Sur Lipez	TERCERA	051003	San Antonio de Esmoraca	3	3	1	3
05	Potosi	0511	Jose Maria Linares	PRIMERA	051101	Puna	3	3	1	3
05	Potosi	0511	Jose Maria Linares	SEGUNDA	051102	Caiza "D"	3	3	3	3
05	Potosi	0511	Jose Maria Linares	TERCERA	051103	Ckochas	2	3	2	2
05	Potosi	0512	Antonio Quijarro	PRIMERA	051201	Uyuni (Thola Pampa)	3	3	3	1
05	Potosi	0512	Antonio Quijarro	SEGUNDA	051202	Tomave	2	3	3	2
05	Potosi	0512	Antonio Quijarro	TERCERA	051203	Porco	3	3	3	2
05	Potosi	0513	General Bernardino B	PRIMERA	051301	Arapampa	3	3	3	3
05	Potosi	0513	General Bernardino B	SEGUNDA	051302	Acasio	3	3	3	3
05	Potosi	0514	Daniel Campos	PRIMERA	051401	Llica	3	3	3	2
05	Potosi	0514	Daniel Campos	SEGUNDA	051402	Tahua	3	3	2	3
05	Potosi	0515	Modesto Omiste	PRIMERA	051501	Villazón	3	3	3	2
05	Potosi	0516	Enrique Baldivieso	PRIMERA	051601	San Agustín	2	3	1	1
06	Tarija	0601	Cercado	PRIMERA	060101	Tarija	3	3	3	2
06	Tarija	0602	Arce	PRIMERA	060201	Padcaya	1	2	1	1
06	Tarija	0602	Arce	SEGUNDA	060202	Bermejo	3	2	3	3
06	Tarija	0603	Gran Chaco	PRIMERA	060301	Yacuiba	1	2	1	1
06	Tarija	0603	Gran Chaco	SEGUNDA	060302	Caraparí	2	3	1	1
06	Tarija	0603	Gran Chaco	TERCERA	060303	Villamontes	2	2	2	3
06	Tarija	0604	Avilez	PRIMERA	060401	Uriondo	2	3	1	2
06	Tarija	0604	Avilez	SEGUNDA	060402	Yunchara	2	3	2	2
06	Tarija	0605	Mendez	PRIMERA	060501	Villa San Lorenzo	3	3	3	3
06	Tarija	0605	Mendez	SEGUNDA	060502	Tomayapo (El Puente)	2	3	2	1
06	Tarija	0606	Burnet O'Connor	PRIMERA	060601	Entre Rios (La Moreta)	2	3	2	2
07	Santa Cruz	0701	Andres Ibañez	CAPITAL	070101	Santa Cruz de la Sierra	3	2	3	3
07	Santa Cruz	0701	Andres Ibañez	PRIMERA	070102	Cotoca	1	2	1	1
07	Santa Cruz	0701	Andres Ibañez	SEGUNDA	070103	Porongo (Ayacucho)	1	2	1	1
07	Santa Cruz	0701	Andres Ibañez	TERCERA	070104	La Guardia	2	2	2	2
07	Santa Cruz	0701	Andres Ibañez	CUARTA	070105	El Torno	1	1	1	2
07	Santa Cruz	0702	Warnes	PRIMERA	070201	Warnes	1	2	1	1
07	Santa Cruz	0702	Warnes	SEGUNDA	070202	Okinawa Uno	2	2	2	2
07	Santa Cruz	0703	Velasco	PRIMERA	070301	San Ignacio de Velasco	1	1	1	2
07	Santa Cruz	0703	Velasco	SEGUNDA	070302	San Miguel de Velasco	2	1	2	3
07	Santa Cruz	0703	Velasco	TERCERA	070303	San Rafael	2	2	2	3
07	Santa Cruz	0704	Ichilo	PRIMERA	070401	Buena Vista	2	1	2	3
07	Santa Cruz	0704	Ichilo	SEGUNDA	070402	San Carlos	1	1	2	1
07	Santa Cruz	0704	Ichilo	TERCERA	070403	Yapacaní	2	1	3	2
07	Santa Cruz	0704	Ichilo	CUARTA	070404	San Juan	1	1	2	1
07	Santa Cruz	0705	Chiquitos	PRIMERA	070501	San Jose de Chiquitos	2	1	2	2
07	Santa Cruz	0705	Chiquitos	SEGUNDA	070502	Pailón	1	1	1	1
07	Santa Cruz	0705	Chiquitos	TERCERA	070503	Robore	2	2	1	2
07	Santa Cruz	0706	Sara	PRIMERA	070601	Portachuelo	2	2	1	2
07	Santa Cruz	0706	Sara	SEGUNDA	070602	Santa Rosa del Sara	1	1	2	1
07	Santa Cruz	0706	Sara	TERCERA	070603	Colpa Belgica	2	1	2	3
07	Santa Cruz	0707	Cordillera	PRIMERA	070701	Lagunillas	3	2	3	3
07	Santa Cruz	0707	Cordillera	SEGUNDA	070702	Charagua	2	1	2	3
07	Santa Cruz	0707	Cordillera	TERCERA	070703	Cabezas	2	2	2	3
07	Santa Cruz	0707	Cordillera	CUARTA	070704	Cuevo	2	2	2	3
07	Santa Cruz	0707	Cordillera	QUINTA	070705	Gutiérrez	2	2	2	3
07	Santa Cruz	0707	Cordillera	SEXTA	070706	Camiri	2	1	3	3
07	Santa Cruz	0707	Cordillera	SEPTIMA	070707	Boyuibe	2	3	1	1
07	Santa Cruz	0708	Vallegrande	PRIMERA	070801	Vallegrande	2	3	2	2
07	Santa Cruz	0708	Vallegrande	SEGUNDA	070802	Trigal	1	1	1	1
07	Santa Cruz	0708	Vallegrande	TERCERA	070803	Moro Moro	2	2	1	2
07	Santa Cruz	0708	Vallegrande	CUARTA	070804	Postrer Valle	2	2	3	2
007	Santa Cruz	0708	Vallegrande	QUINTA	070805	Pucara	2	1	2	2

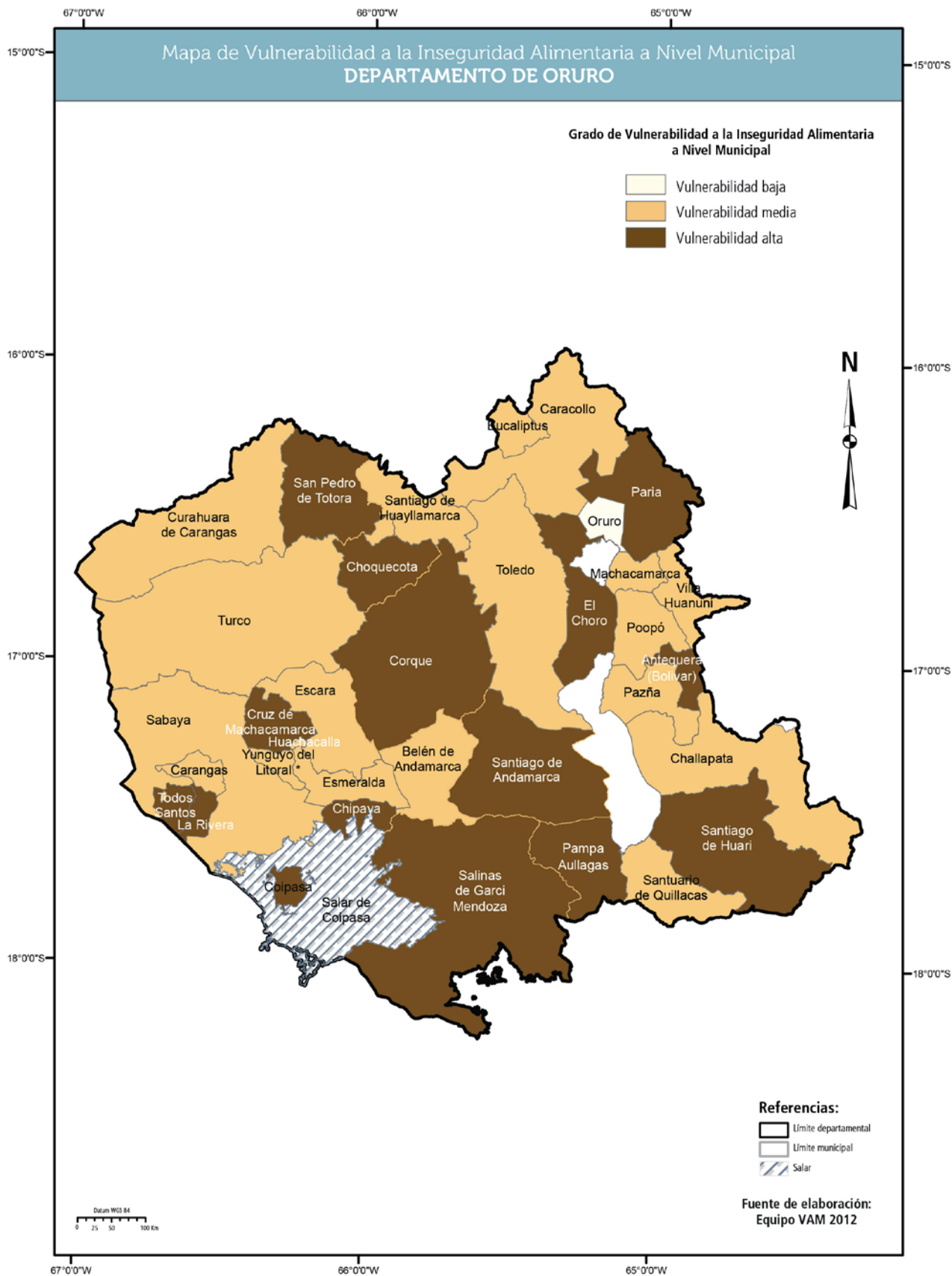
LISTADO DE MUNICIPIOS, SEGÚN GRADO DE VULNERABILIDAD A LA INSEGURIDAD ALIMENTARIA TOTAL Y POR COMPONENTE

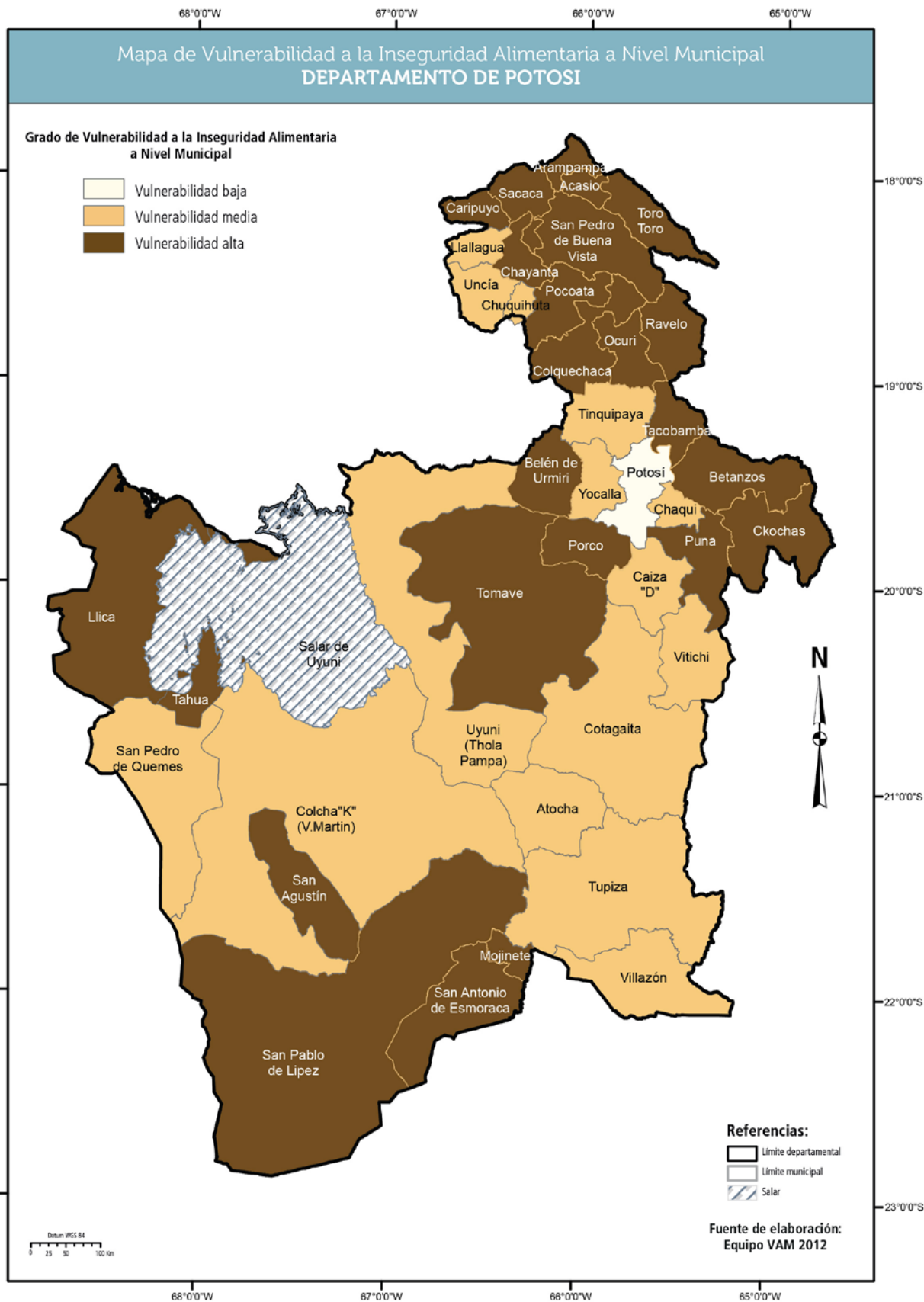
Código del Depto.	Nombre del Depto.	Código de Provincia	Nombre de la Provincia	Categoría de Sección	Código de Municipio	Nombre del Municipio	Vulnerabilidad a la Inseguridad Alimentaria 2012	Vulnerabilidad en Disponibilidad	Vulnerabilidad en Acceso	Vulnerabilidad en Uso
07	Santa Cruz	0709	Florida	PRIMERA	070901	Samaipata	2	1	2	2
07	Santa Cruz	0709	Florida	SEGUNDA	070902	Pampa Grande	1	1	2	1
07	Santa Cruz	0709	Florida	TERCERA	070903	Mairana	2	2	2	2
07	Santa Cruz	0709	Florida	CUARTA	070904	Quirusillas	2	2	1	2
07	Santa Cruz	0710	Obispo Santisteban	PRIMERA	071001	Montero	3	3	3	2
07	Santa Cruz	0710	Obispo Santisteban	SEGUNDA	071002	General Saavedra	1	2	1	1
07	Santa Cruz	0710	Obispo Santisteban	TERCERA	071003	Mineros	2	2	2	3
07	Santa Cruz	0710	Obispo Santisteban	CUARTA	071004	Fernandez Alonso	2	2	2	2
07	Santa Cruz	0710	Obispo Santisteban	QUINTA	071005	San Pedro	1	1	1	2
07	Santa Cruz	0711	Ñuflo De Chavez	PRIMERA	071101	Concepción	2	1	2	2
07	Santa Cruz	0711	Ñuflo De Chavez	SEGUNDA	071102	San Javier	2	2	3	2
07	Santa Cruz	0711	Ñuflo De Chavez	TERCERA	071103	San Ramón	2	1	3	2
07	Santa Cruz	0711	Ñuflo De Chavez	CUARTA	071104	San Julián	2	2	2	2
07	Santa Cruz	0711	Ñuflo De Chavez	QUINTA	071105	San Antonio de Lomerio	3	3	3	2
07	Santa Cruz	0711	Ñuflo De Chavez	SEXTA	071106	Cuatro Cañadas	2	2	3	2
07	Santa Cruz	0712	Angel Sandoval	PRIMERA	071201	San Matías	2	1	3	2
07	Santa Cruz	0713	Manuel M. Caballero	PRIMERA	071301	Comarapa	2	2	2	1
07	Santa Cruz	0713	Manuel M. Caballero	SEGUNDA	071302	Saipina	1	1	2	1
07	Santa Cruz	0714	German Busch	PRIMERA	071401	Puerto Suarez	2	3	2	2
07	Santa Cruz	0714	German Busch	SEGUNDA	071402	Puerto Quijarro	2	2	2	2
07	Santa Cruz	0714	German Busch	TERCERA	071403	Carmen Rivero Torrez	2	3	1	1
07	Santa Cruz	0715	Guarayos	PRIMERA	071501	Ascención de Guarayos	1	2	1	1
07	Santa Cruz	0715	Guarayos	SEGUNDA	071502	Urubicha	2	2	2	2
07	Santa Cruz	0715	Guarayos	TERCERA	071503	El Puente	3	2	3	3
08	Beni	0801	Cercado	CAPITAL	080101	Trinidad	2	1	3	3
08	Beni	0801	Cercado	PRIMERA	080102	San Javier	1	1	1	2
08	Beni	0802	Vaca Diez	PRIMERA	080201	Riberalta	2	1	1	3
08	Beni	0802	Vaca Diez	SEGUNDA	080202	Guayaramerín	2	2	1	3
08	Beni	0803	General Jose Ballivián	PRIMERA	080301	Reyes	2	2	1	2
08	Beni	0803	General Jose Ballivián	SEGUNDA	080302	San Borja	2	2	2	3
08	Beni	0803	General Jose Ballivián	TERCERA	080303	Santa Rosa	2	1	2	2
08	Beni	0803	General Jose Ballivián	CUARTA	080304	Rurrenabaque	2	1	2	2
08	Beni	0804	Yacuma	PRIMERA	080401	Santa Ana de Yacuma	1	1	2	1
08	Beni	0804	Yacuma	SEGUNDA	080402	Exaltacion	2	1	3	2
08	Beni	0805	Moxos	PRIMERA	080501	San Ignacio	2	1	3	3
08	Beni	0806	Marban	PRIMERA	080601	Loreto	2	1	3	2
08	Beni	0806	Marban	SEGUNDA	080602	San Andrés	2	1	3	2
08	Beni	0807	Mamore	PRIMERA	080701	San Joaquín	1	1	1	2
08	Beni	0807	Mamore	SEGUNDA	080702	San Ramón	2	1	2	2
08	Beni	0807	Mamore	TERCERA	080703	Puerto Siles	2	1	3	3
08	Beni	0808	Itenez	PRIMERA	080801	Magdalena	3	2	3	3
08	Beni	0808	Itenez	SEGUNDA	080802	Baures	2	1	3	2
08	Beni	0808	Itenez	TERCERA	080803	Huacaraje	2	1	3	2
09	Pando	0901	Nicolas Suarez	CAPITAL	090101	Cobija	1	1	1	2
09	Pando	0901	Nicolas Suarez	PRIMERA	090102	Porvenir	2	1	1	3
09	Pando	0901	Nicolas Suarez	SEGUNDA	090103	Bolpebra (Mukden)	2	1	2	3
09	Pando	0901	Nicolas Suarez	CUARTA	090104	Bella Flor	2	1	3	3
09	Pando	0902	Manuripi	PRIMERA	090201	Puerto Rico	3	2	3	3
09	Pando	0902	Manuripi	SEGUNDA	090202	San Pedro (Conquista)	3	2	3	3
09	Pando	0902	Manuripi	TERCERA	090203	Filadelfia	3	2	3	3
09	Pando	0903	Madre De Dios	PRIMERA	090301	Puerto Gonzales Moreno	3	2	3	3
09	Pando	0903	Madre De Dios	SEGUNDA	090302	San Lorenzo	3	2	3	3
09	Pando	0903	Madre De Dios	TERCERA	090303	El Sena	3	2	3	3
09	Pando	0904	Abuná	PRIMERA	090401	Santa Rosa del Abuná	3	2	3	3
09	Pando	0904	Abuná	SEGUNDA	090402	Ingavi	3	2	3	3
09	Pando	0905	Federico Roman	PRIMERA	090501	Nuevo Manoa (Nueva Esperanza)	3	2	3	3
09	Pando	0905	Federico Roman	SEGUNDA	090502	Villa Nueva (Loma Alta)	3	2	3	3
09	Pando	0905	Federico Roman	TERCERA	090503	Santos Mercado	3	2	3	3

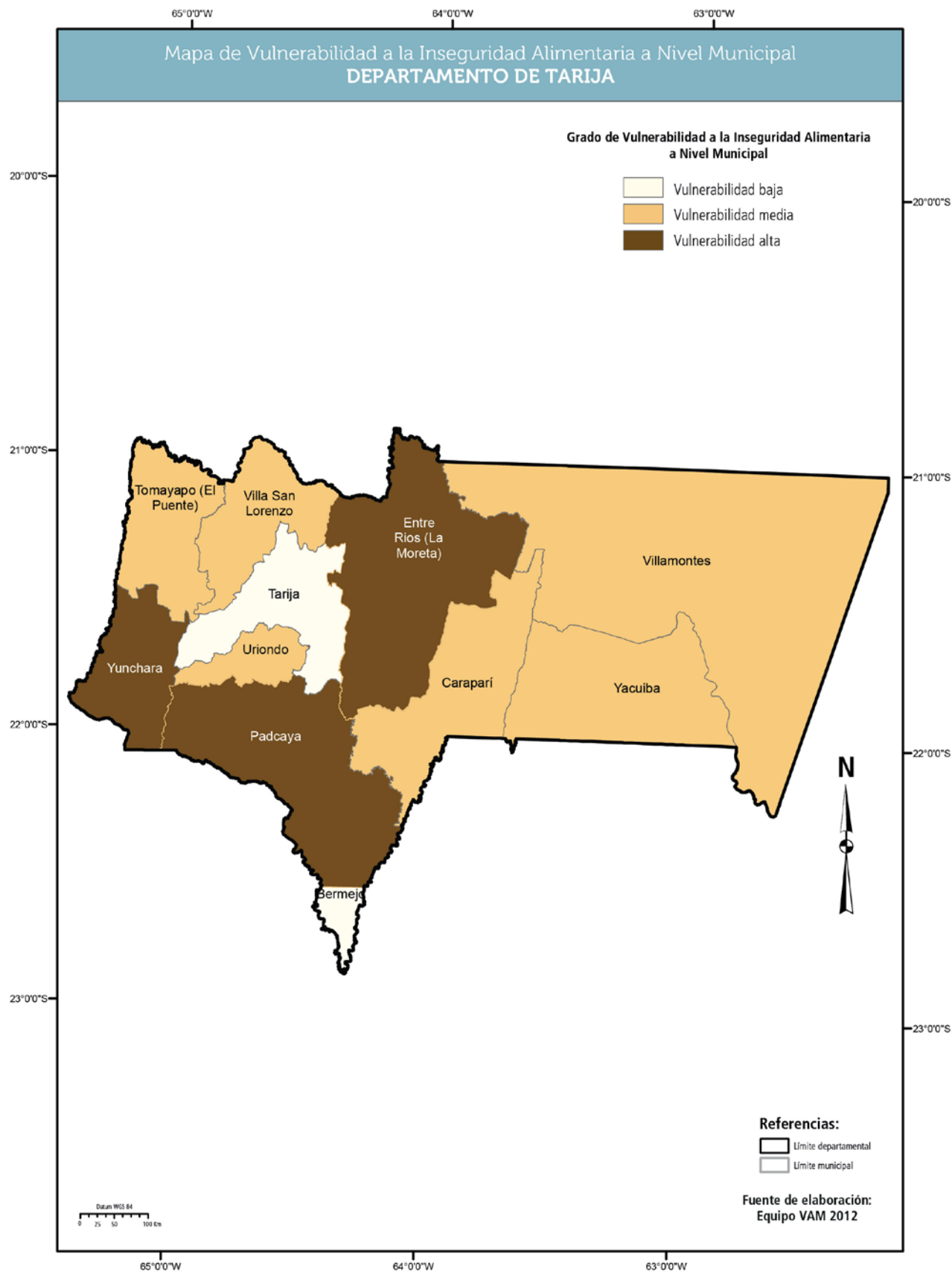


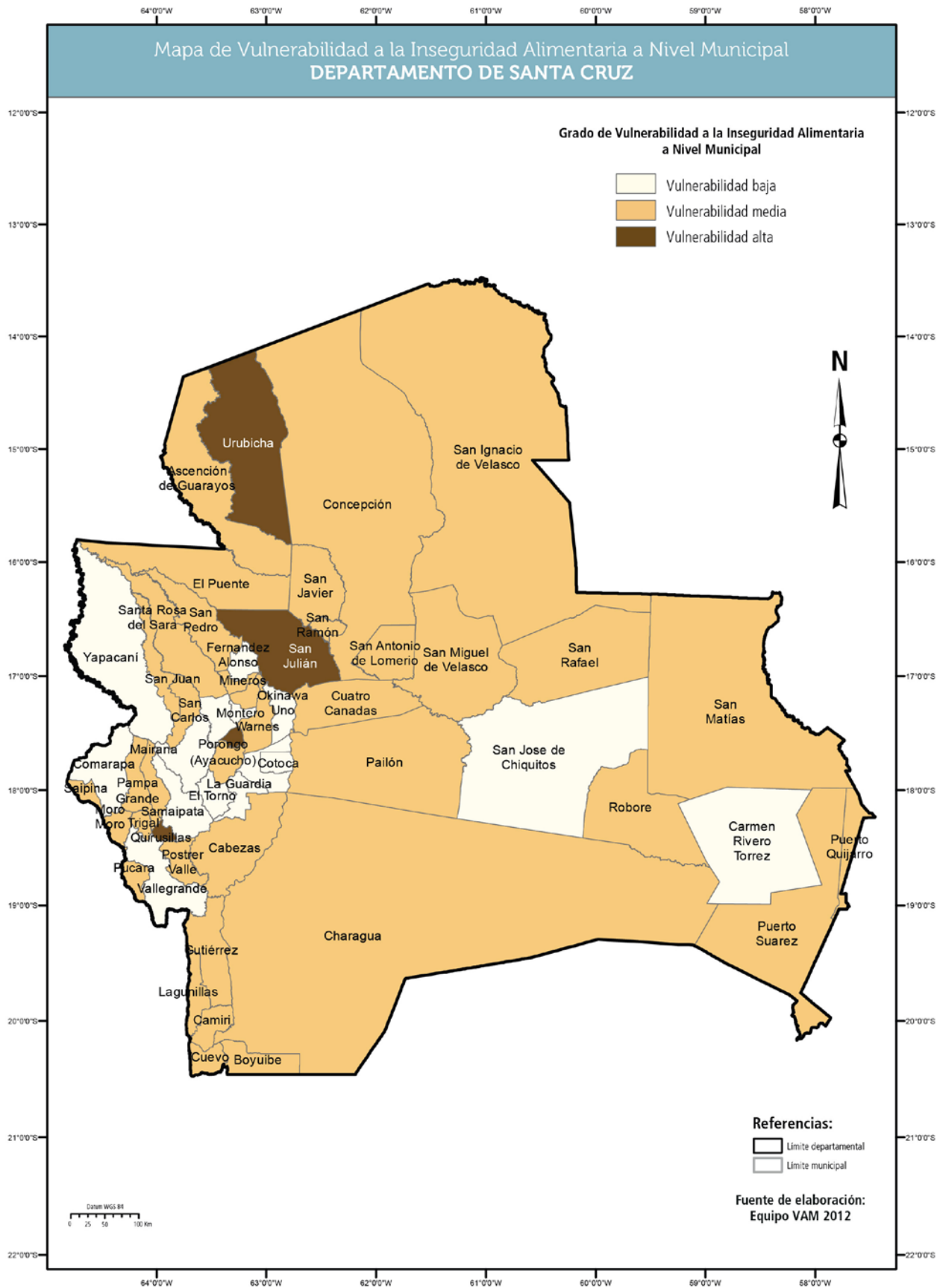


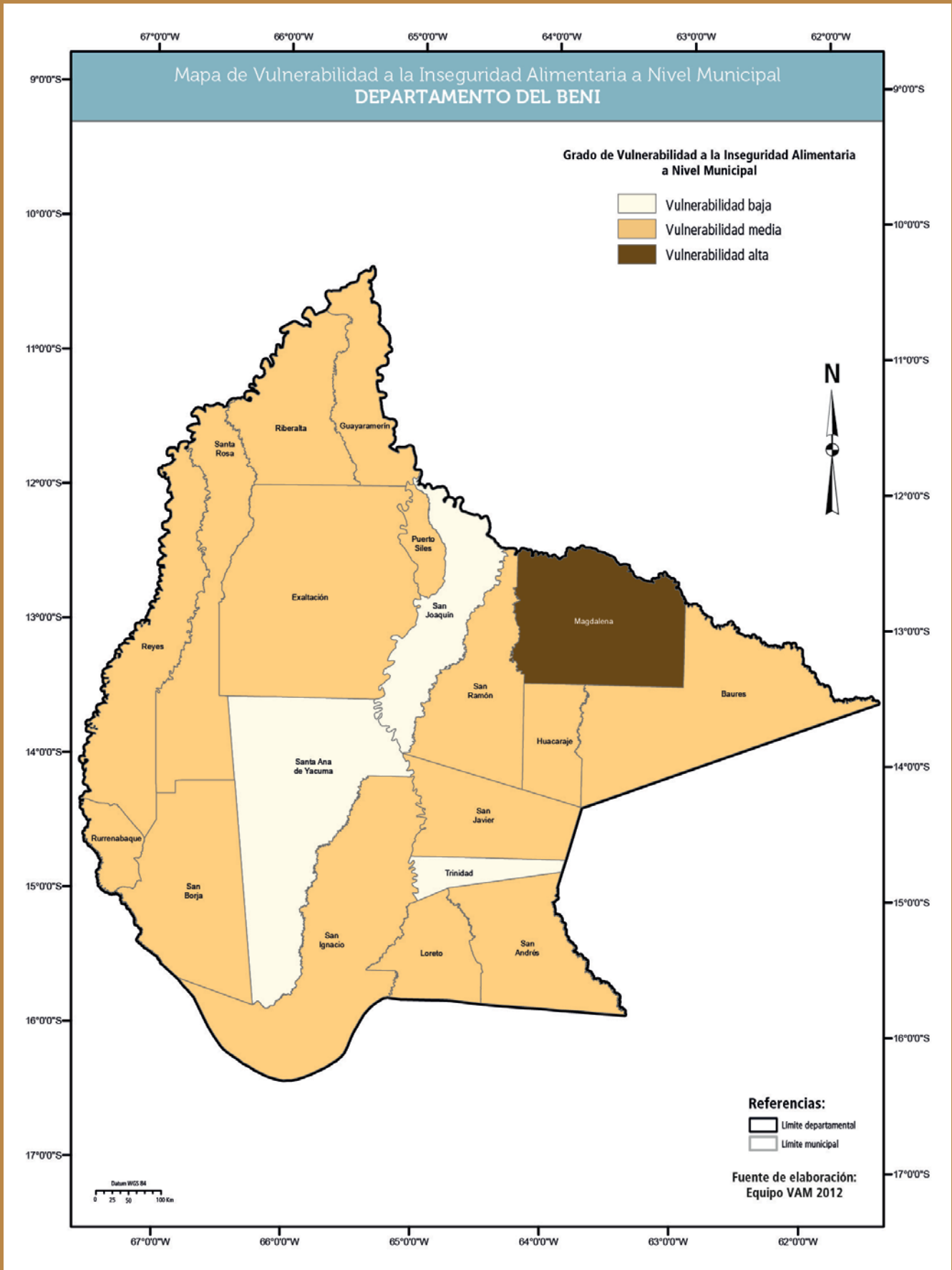


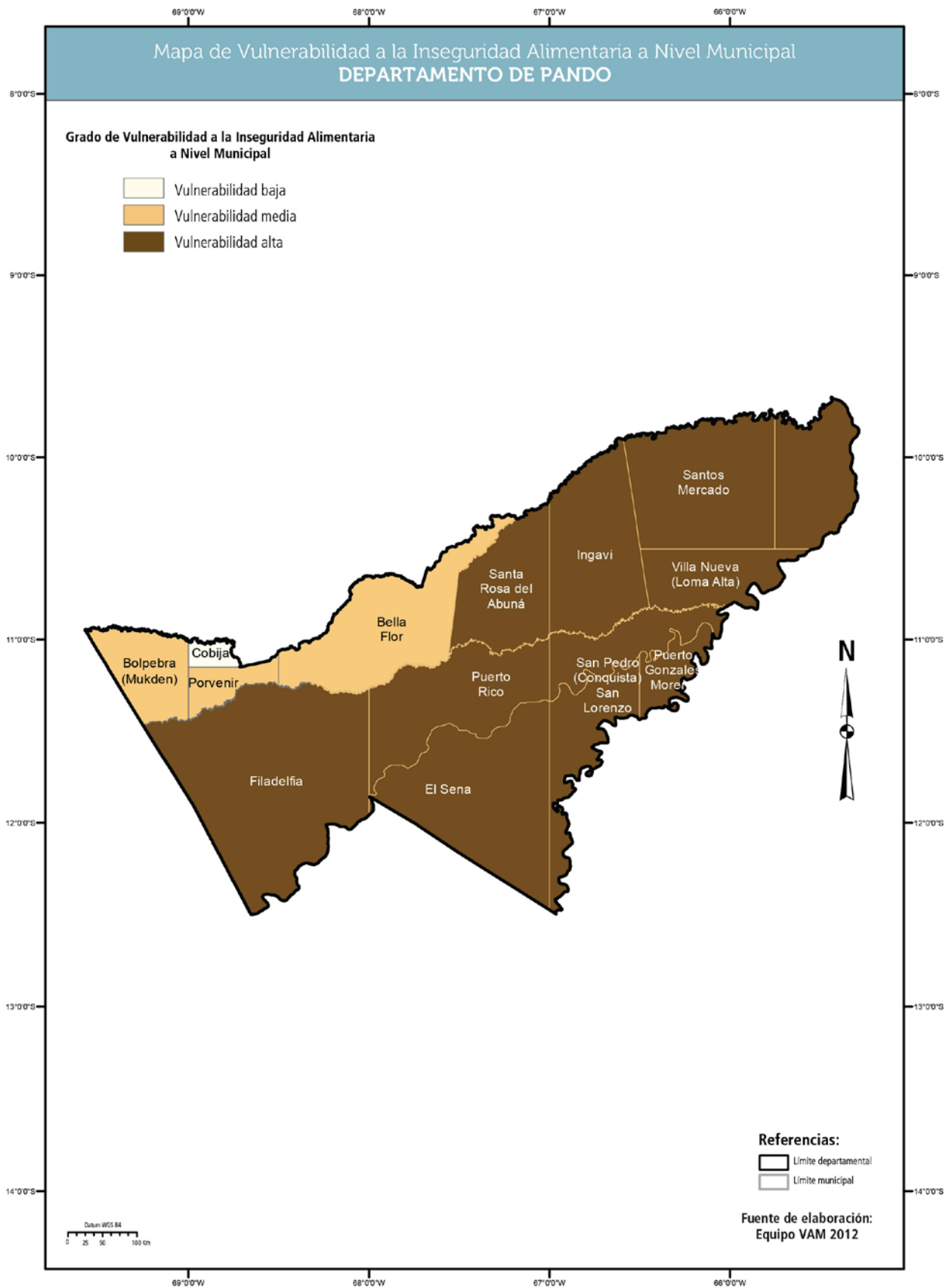












Ministerio de Desarrollo Rural y Tierras (MDRyT)
Viceministerio de Desarrollo Rural y Agropecuario (VDRA)

Av. Camacho N° 1471, entre calles Loayza y Bueno
Tels MDRyT: (591-2) 2200919 - 2200885 - 2111103
Fax (591-2) 2111067
Tels VDRA: (591-2) 2129751
Fax (591-2) 2111066
contacto@agrobolivia.gob.bo
www.agrobolivia.gob.bo
<http://vdra.agrobolivia.gob.bo>

Programa Mundial de Alimentos (PMA) de las Naciones Unidas

Calle 18 de Calacoto N° 8022, entre Av. Sánchez Bustamante y Julio Patiño,
Edificio El Parque 18, piso 1.
Tel (591-2) 2414646
Fax: (591-2) 2422661
wfp.lapaz@wfp.org
www.wfp.org/es

Delegación de la Unión Europea en Bolivia

Av. Costanera N° 300, entre calle 10 y Nardos - Calacoto
Tel (591-2) 2782244
www.eeas.europa.eu/delegations/bolivia
facebook.com/UEenBolivia

